

progetti



n° 69

roma

architettura

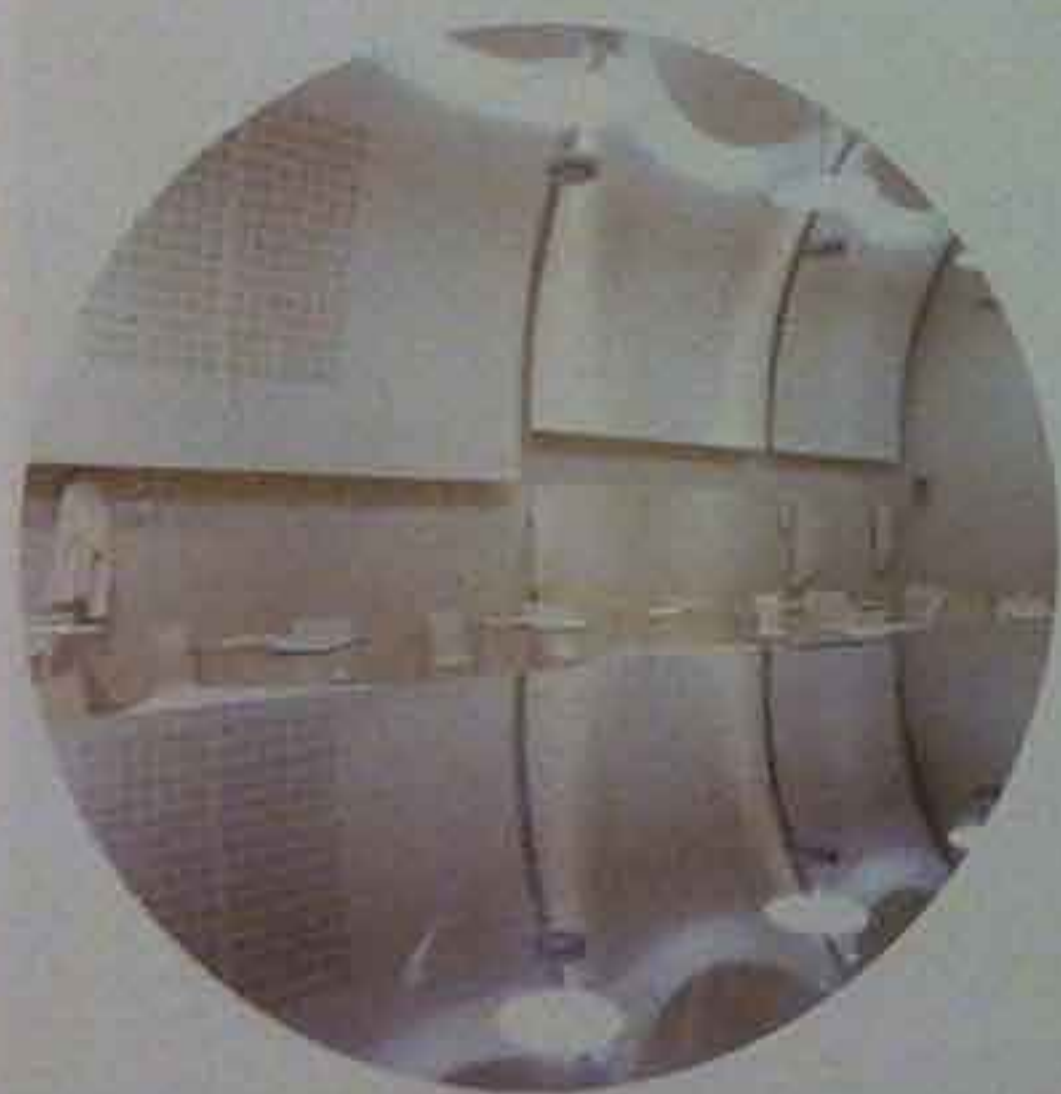
restauro

design

Galleria Romana

Il Bookàbar: per il gusto dell'arte e per l'arte del gusto

Testo: Francesca Pieroni
Foto: Beatrice Pediconi



Il bianco declinato in tutte le possibili varianti, dalla tersa e opaca tinta del gesso alla lucida riflessione dell'acciaio. Questa l'elegante scelta per la caffetteria del Palazzo delle Esposizioni, a cura dell'architetto romano Luca Braguglia, già autore del caffè del palazzo del Cinema di Roma. Il locale, caratterizzato da uno sviluppo longitudinale e da una profonda copertura a volta, è scandito dai sei grandi pannelli ricurvi, leggeri gusci posti alla parete che leggermente disallineati fra loro ammorbidiscono lo spazio rendendo il tutto fluido e permeabile. Da un punto di vista funzionale, lo spazio interno ed esterno della caffetteria è suddiviso in cinque settori in cui si trovano la zona del bancone bar e quella dei tavoli con sedute; due aree lounge arredate con divani e poltrone, e lo spazio esterno del cortile. Le diverse aree di fruizione dello spazio sono pensate per rispondere alle diversificate necessità dell'utenza: a partire da una sosta breve e contingente, tipica di chi visita l'esposizione e di tanto in tanto mangia uno snack; a quelle soste più lunghe e rilassanti, indotte dalla nuova e auspicabile realtà sociale che caratterizza il Palazzo nella sua inedita identità urbana. Gli ambienti sono separati in modo discreto da mobili di sala realizzati su disegno, alti quanto basta per garantire la riservatezza di chi è seduto. Spazio e complementi sono un osmotico regno dell'abbacinante, illuminante, evanescente e sublime colore bianco dove si perdono gli inserti colorati del bancone e del girotondo di poltrone. Le linee sobrie degli arredi, da quelli di design a quelli disegnati dall'architetto, definiscono il carattere delicato del Bookàbar, tanto metropolitano quanto soave, che anche per l'area esterna del cortile di san Vitale sceglie di operare con sobrietà ed eleganza pavimentando parte della superficie con doghe in bangkirai posto in opera sul livello esistente e parte in ghiaia, e lasciando sulla pedana in legno pochi tavoli e sedie color latte per un respiro leggero nel cuore della città.



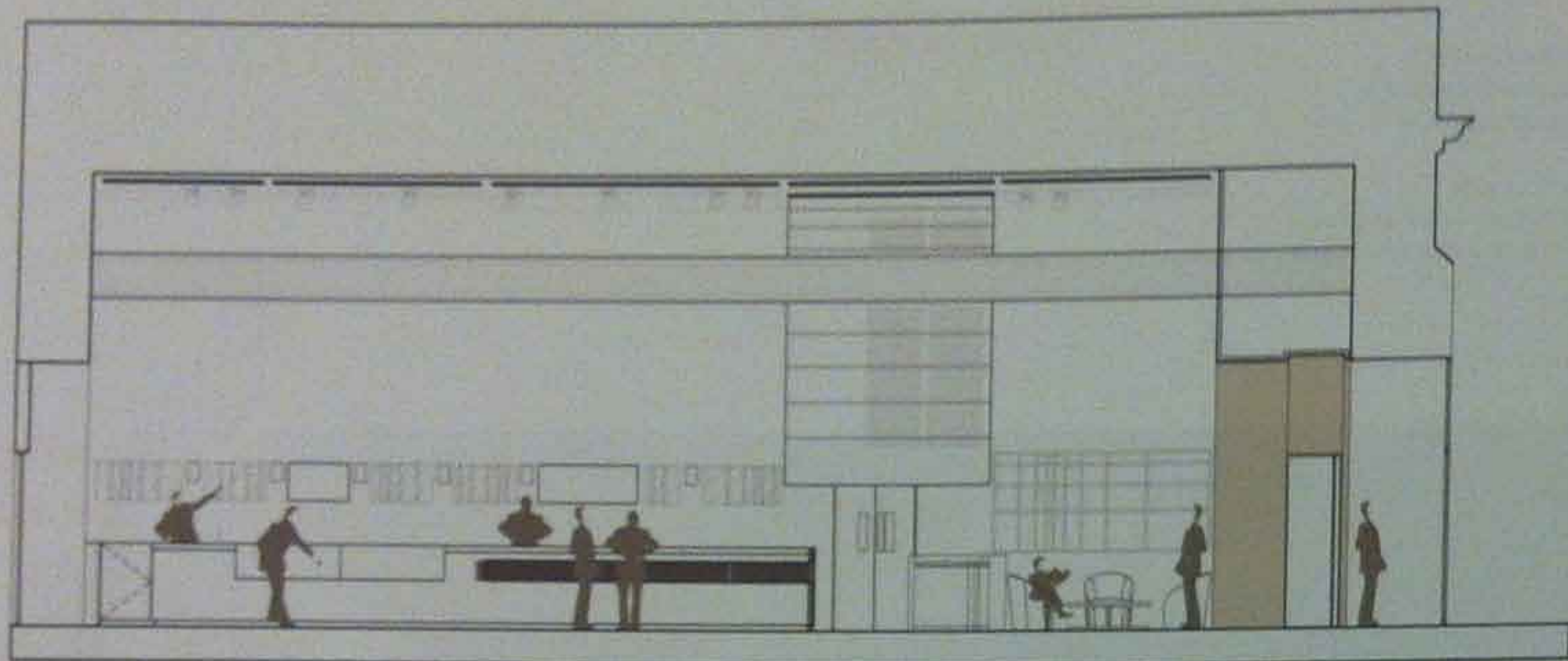
Luca Braguglia

Intervento:
allestimento caffetteria Bookàbar - Palazzo delle Esposizioni
Luogo: Roma
Progettista: Luca Braguglia
Collaboratori: Emanuela Di Pasquale, Vincenzo Tattolo
Opere d'arte:
olio su tela dimensioni cm 240x42 - Valentina De Martini;
installazione in tessuto e gesso bianco - Emanuela De Leo
Committente: Palombini ricevimenti srl
Anno di redazione: 2006 - 2007
Anno di realizzazione: 2007
Dati dimensionali: zona retro caffetteria mq 90,
sala caffetteria mq160, cortile esterno mq 120
Imprese esecutrici: Consorzio IFL, Barchetti Arredamenti
Costo dell'intervento: 230.000,00 euro

*Nella pagina accanto
dettaglio dell'illuminazione
della copertura a volta.*

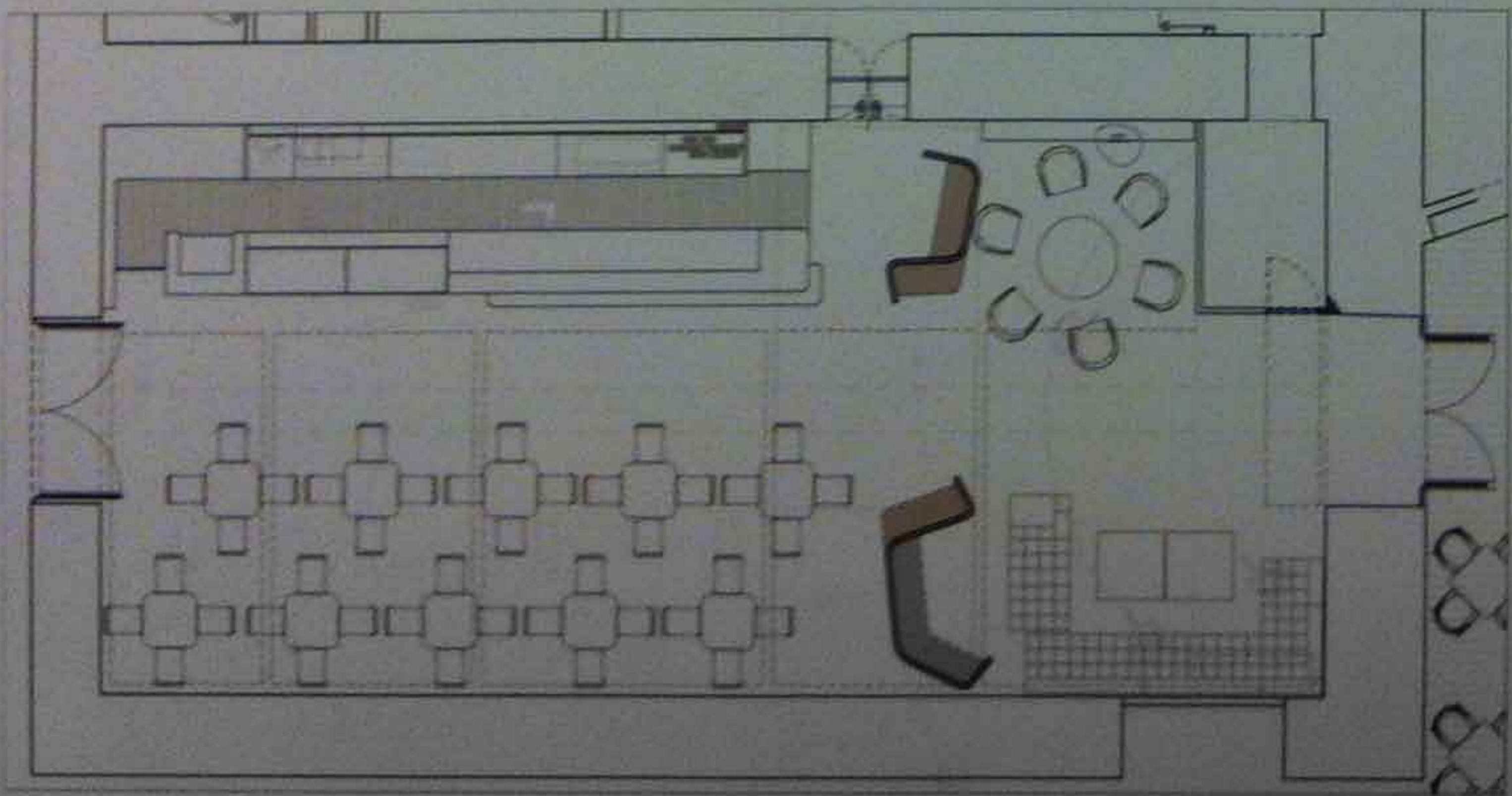
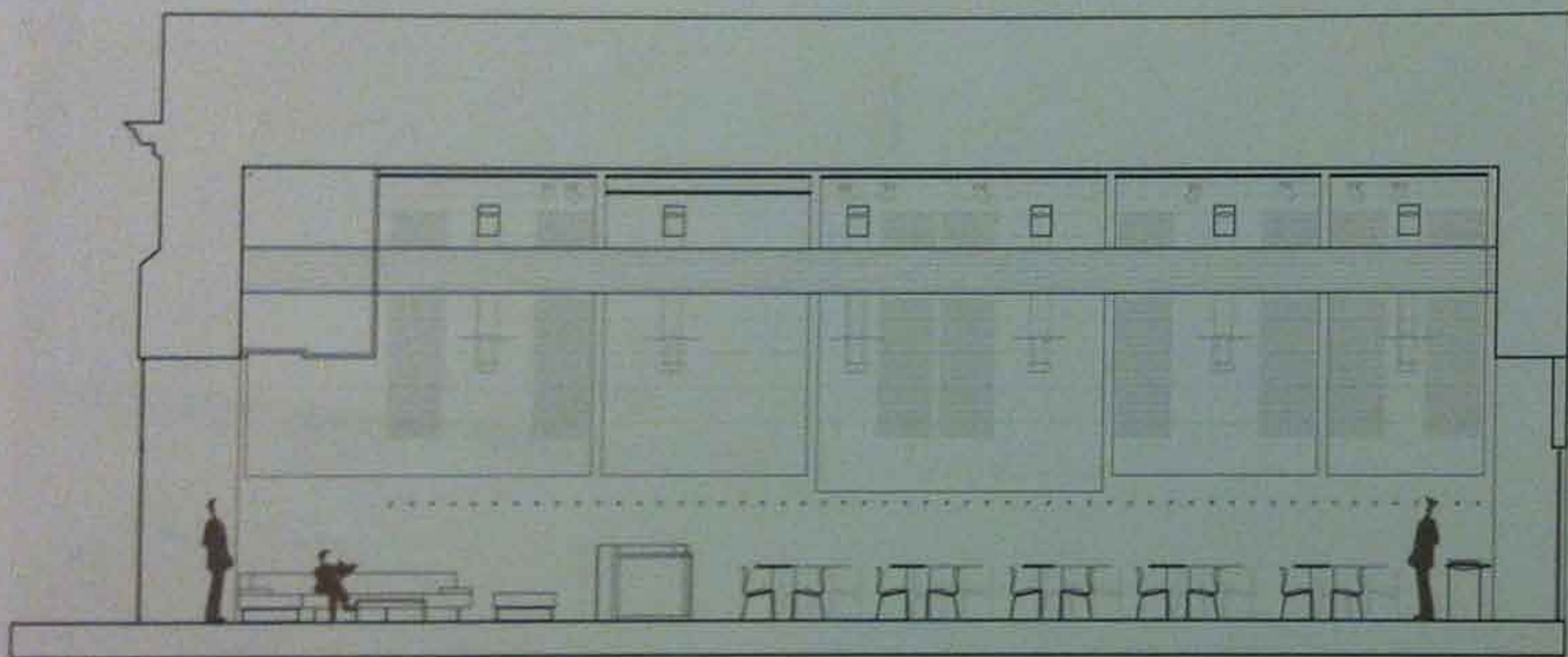
*In questa pagina
vista dal balcone bar, sullo sfondo
il passaggio verso la corte esterna.*

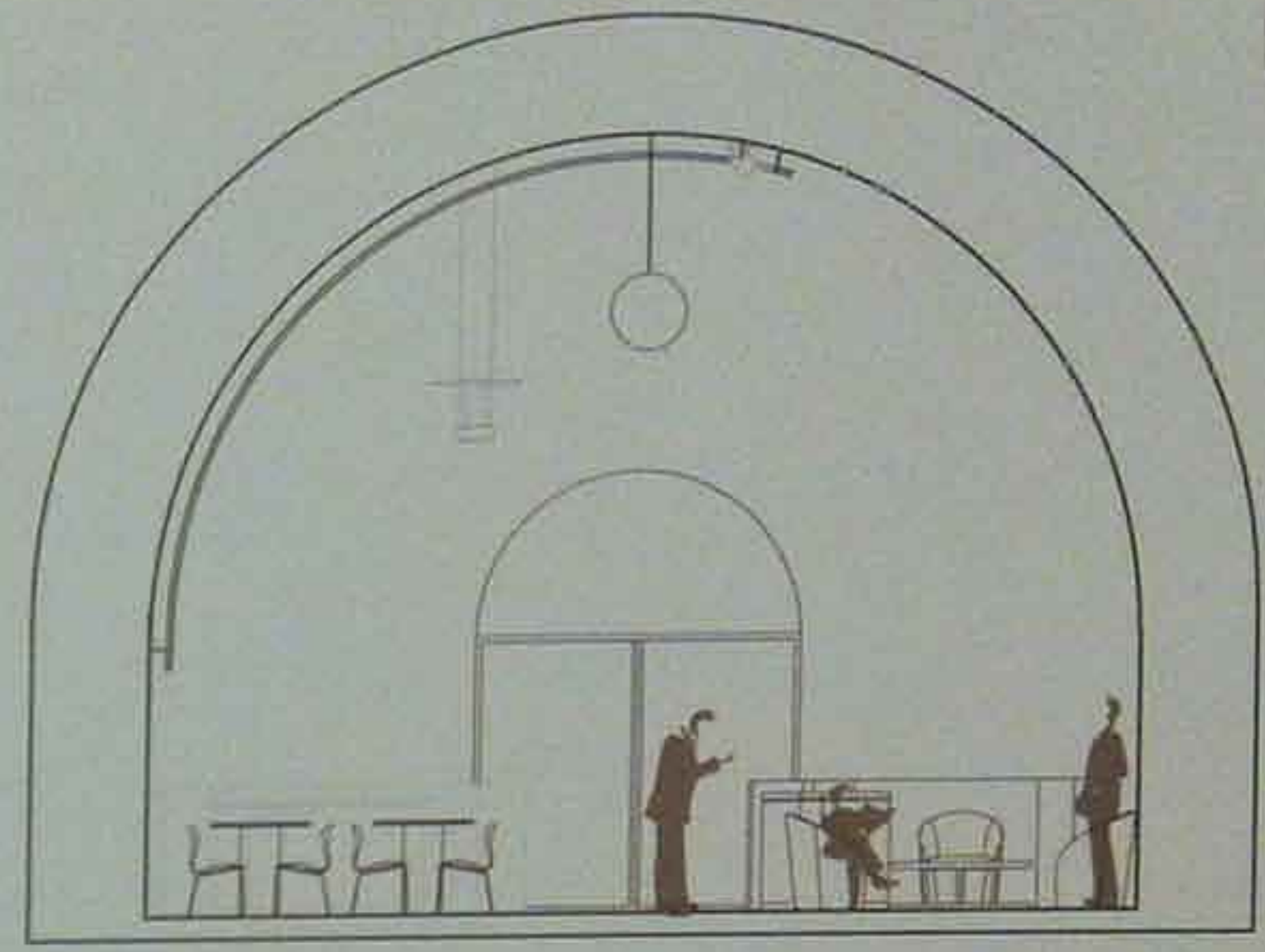
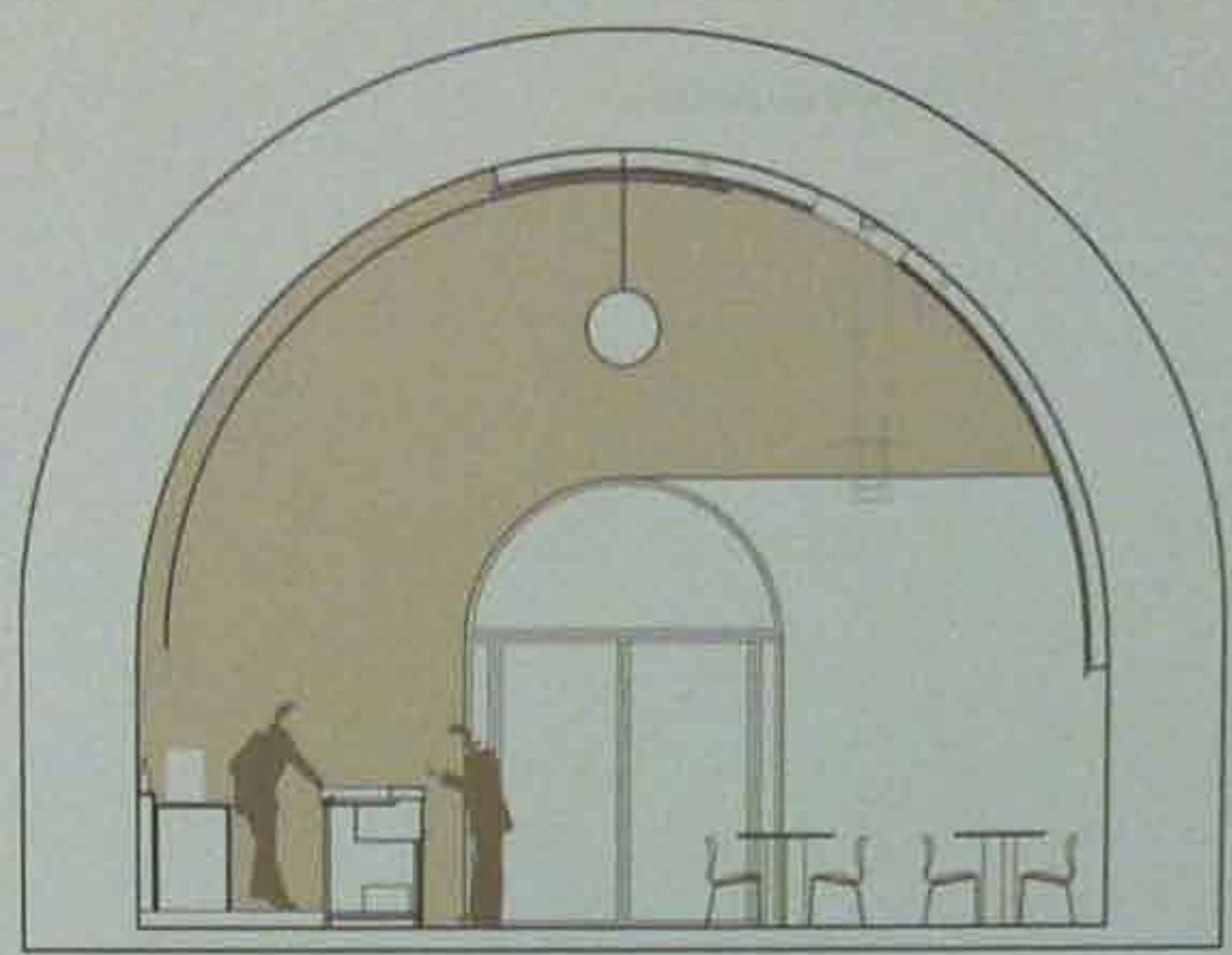




*In questa pagina
sezioni e pianta.*

*Nella pagina accanto
sezioni trasversali;
veduta prospettica.*







Vedute dell'area lounge.

